

## INFORME ANUAL MERCADO LABORAL INGENIEROS

### Antecedentes Informe:

- Renta líquida mensual, en función de los años de experiencia laboral.
- Participación, en función del tipo de Industria en la cual se desempeñan laboralmente.
- Renta líquida promedio, en función del tipo de cargo en el cual se desempeñan.
- Participación femenina, en función del tipo de cargo que desempeñan.



En nuestro país anualmente se titulan del orden de 4.800 ingenieros civiles y 4.400 ingenieros comerciales, acorde a lo informado por el MINEDUC en su página Mi Futuro.

En función de estas cifras, como Colegio, nos parece interesante poder entregar información relevante respecto del comportamiento del mercado laboral a nuestros socios, en términos específicos de su especialidad y generales en términos de la ingeniería.

A continuación se presenta un breve informe con los resultados de la encuesta anual de ingenieros, la cual es realizada por la empresa de headhunters Conexión Ingenieros, con el objeto de poder aportar información a nuestros socios.

Fernando Agüero Garcés  
Presidente  
Colegio Ingenieros de Chile A.G.

### Antecedentes generales del levantamiento de la encuesta

Grafico N° 1, número de encuestados distribuidos por edad y sexo, dentro del total.

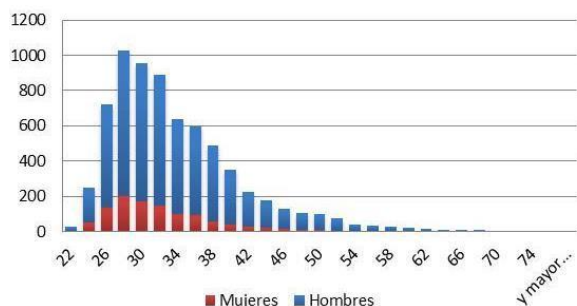
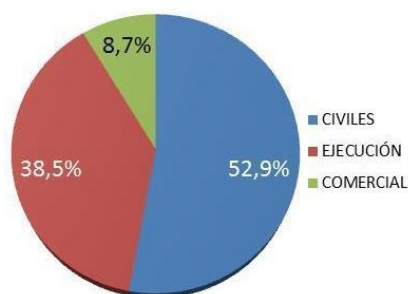


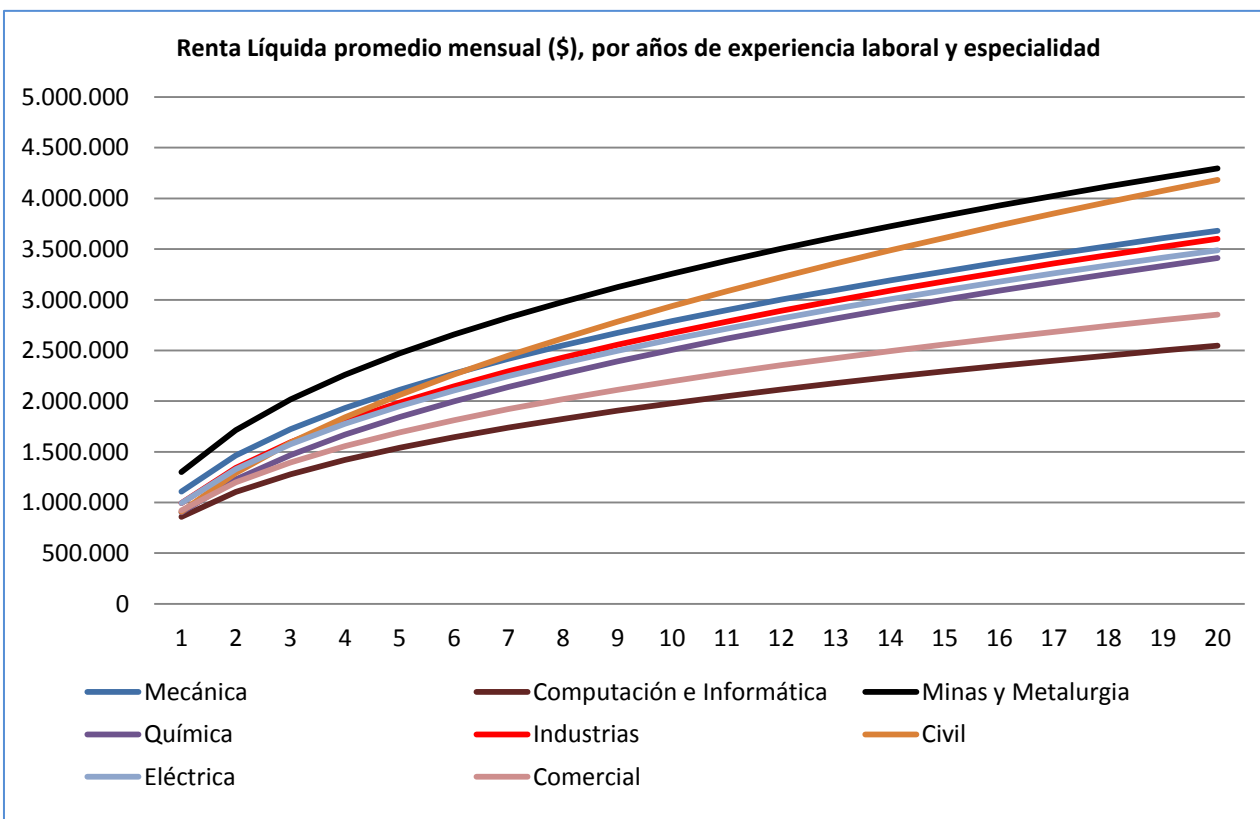
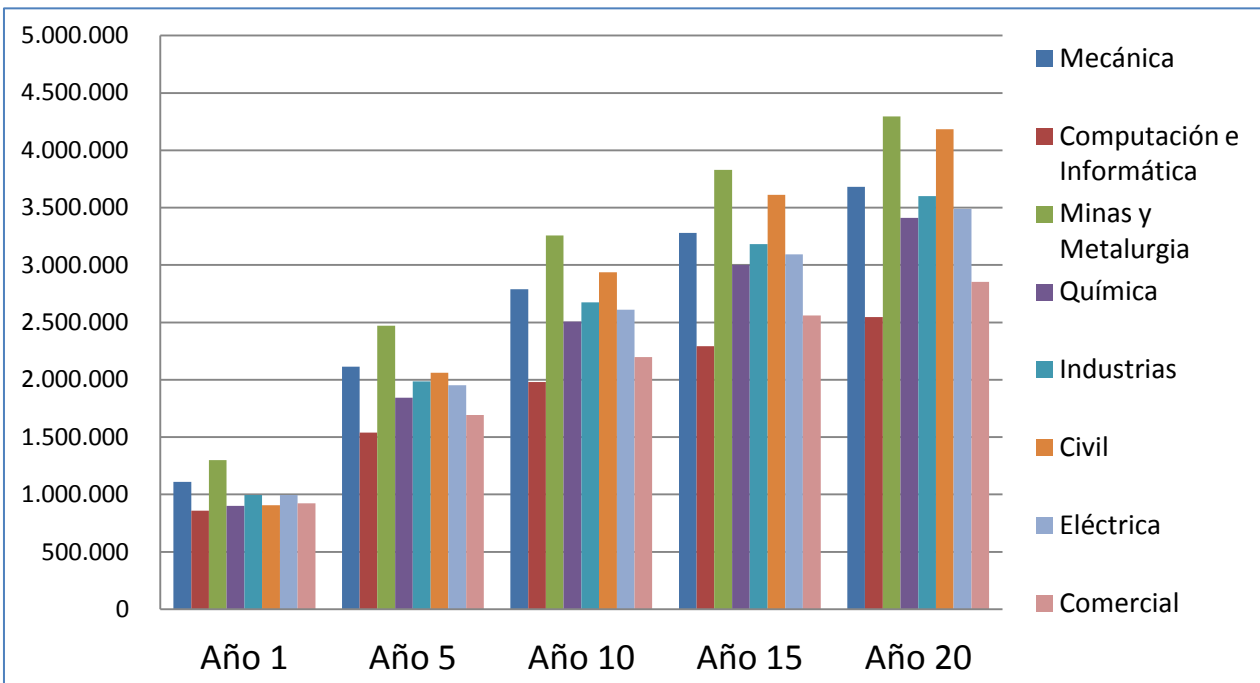
Grafico N° 2, Distribución porcentual por tipo de ingenieros encuestados dentro del total.



- Encuesta aplicada a 7.128 ingenieros, durante mayo de año 2013.
- Se presentan los resultados 2013, en comparativo entre la especialidad y el general.
- Durante el mes de mayo, se levantara encuesta 2014.
- Los resultados de la versión 2014, se les hará llegar en julio o agosto de este año.

# INFORME MERCADO LABORAL COMPARATIVO ENTRE ESPECIALIDADES

## 1. Renta líquida promedio mensual, en función de los años de experiencia, por especialidad.

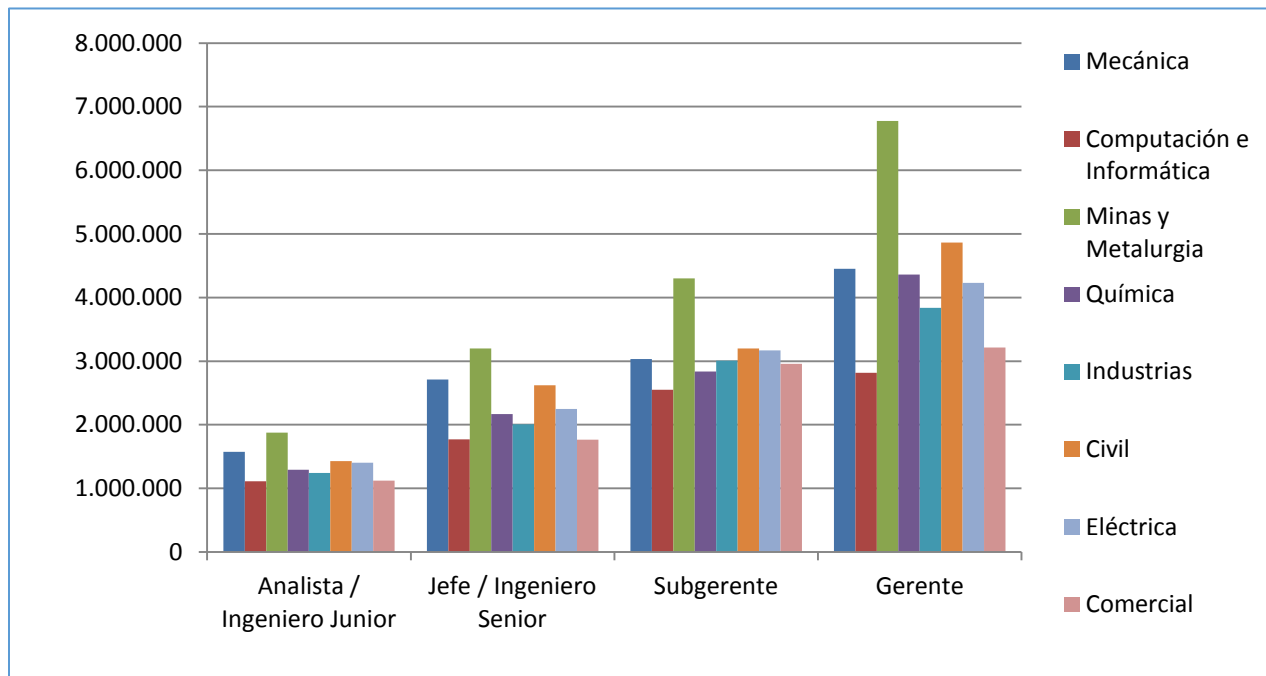


(\*) Ver Anexo Tabla N° 1, detalle de rentas líquidas mensuales, por especialidad y año de experiencia.

(\*\*) Rentas líquidas mensuales en pesos año 2013.

# INFORME MERCADO LABORAL COMPARATIVO ENTRE ESPECIALIDADES

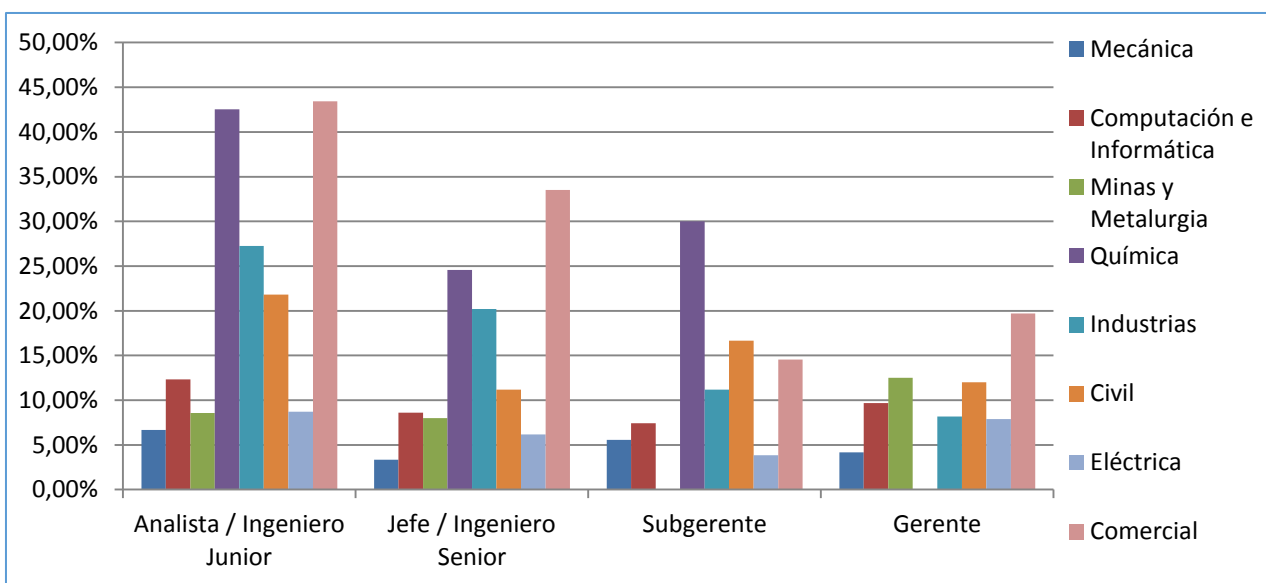
## 2. Renta líquida promedio mensual (\$), en función del tipo de cargo, por especialidad



(\*) Ver Anexo Tabla N° 2, detalle de rentas líquidas mensuales, por especialidad y tipo de cargo.

(\*\*) Rentas líquidas mensuales en pesos año 2013.

## 3. Participación femenina por tipo de cargo desempeñado y especialidad



(\*) Ver Anexo Tabla N° 3, detalle de participación femenina, por tipo de cargo y especialidad..

## INFORME MERCADO LABORAL COMPARATIVO ENTRE ESPECIALIDADES

**Tabla N° 1**  
**Renta líquida promedio mensual, en función de los años de experiencia, por especialidad.**

Año de experiencia laboral	Mecánica	Computación e Informática	Minas y Metalurgia	Química	Industrias	Civil	Eléctrica	Comercial
1	1.108.669	857.921	1.300.417	901.156	995.039	907.297	994.301	922.857
2	1.463.523	1.103.407	1.714.484	1.226.161	1.339.860	1.292.189	1.329.438	1.198.245
3	1.721.649	1.278.396	2.015.388	1.468.199	1.594.586	1.589.142	1.575.654	1.396.004
4	1.931.956	1.419.137	2.260.394	1.668.381	1.804.175	1.840.360	1.777.534	1.555.810
5	2.112.618	1.538.890	2.470.767	1.842.266	1.985.537	2.062.259	1.951.772	1.692.259
6	2.272.701	1.644.198	2.657.109	1.997.711	2.147.173	2.263.285	2.106.740	1.812.582
7	2.417.477	1.738.838	2.825.581	2.139.326	2.294.059	2.448.462	2.247.324	1.920.965
8	2.550.321	1.825.211	2.980.128	2.270.089	2.429.394	2.621.073	2.376.664	2.020.075
9	2.673.545	1.904.951	3.123.450	2.392.048	2.555.380	2.783.400	2.496.916	2.111.733
10	2.788.808	1.979.229	3.257.487	2.506.686	2.673.605	2.937.107	2.609.631	2.197.241
11	2.897.352	2.048.914	3.383.686	2.615.115	2.785.258	3.083.451	2.715.971	2.277.572
12	3.000.130	2.114.671	3.503.161	2.718.192	2.891.255	3.223.411	2.816.831	2.353.470
13	3.097.892	2.177.023	3.616.790	2.816.599	2.992.322	3.357.765	2.912.918	2.425.521
14	3.191.244	2.236.391	3.725.276	2.910.882	3.089.042	3.487.144	3.004.800	2.494.195
15	3.280.679	2.293.115	3.829.198	3.001.493	3.181.894	3.612.071	3.092.944	2.559.876
16	3.366.608	2.347.478	3.929.033	3.088.805	3.271.276	3.732.980	3.177.736	2.622.881
17	3.449.375	2.399.719	4.025.183	3.173.134	3.357.524	3.850.241	3.259.502	2.683.476
18	3.529.272	2.450.036	4.117.990	3.254.749	3.440.922	3.964.169	3.338.519	2.741.889
19	3.606.551	2.498.603	4.207.747	3.333.882	3.521.715	4.075.037	3.415.024	2.798.313
20	3.681.428	2.545.568	4.294.706	3.410.732	3.600.116	4.183.081	3.489.225	2.852.914

(\*) Rentas líquidas mensuales en pesos año 2013.

**INFORME MERCADO LABORAL COMPARATIVO ENTRE ESPECIALIDADES**

**Tabla N° 2**  
**Renta líquida promedio mensual, por tipo de cargo y especialidad**

Nivel de cargo	Mecánica	Computación e Informática	Minas y Metalurgia	Química	Industrias	Civil	Eléctrica	Comercial
Analista / Ingeniero Junior	1.573.534	1.110.060	1.873.724	1.291.557	1.242.418	1.429.391	1.401.710	1.122.745
Jefe / Ingeniero Senior	2.712.557	1.768.355	3.199.880	2.168.021	2.009.005	2.620.668	2.249.292	1.767.465
Subgerente	3.031.481	2.551.728	4.300.000	2.836.317	3.005.850	3.197.253	3.170.184	2.958.379
Gerente	4.451.007	2.818.608	6.776.708	4.359.883	3.839.001	4.865.083	4.231.886	3.212.769

(\*) Rentas líquidas mensuales en pesos año 2013.

**Tabla N° 3**  
**Participación femenina, por tipo de cargo y especialidad**

Nivel de cargo	Mecánica	Computación e Informática	Minas y Metalurgia	Química	Industrias	Civil	Eléctrica	Comercial
Analista / Ingeniero Junior	6,67%	12,35%	8,57%	42,53%	27,24%	21,82%	8,70%	43,43%
Jefe / Ingeniero Senior	3,36%	8,59%	8,00%	24,56%	20,19%	11,18%	6,16%	33,51%
Subgerente	5,56%	7,41%	0,00%	30,00%	11,18%	16,67%	3,85%	14,55%
Gerente	4,17%	9,68%	12,50%	0,00%	8,18%	12,00%	7,89%	19,72%

## INFORME MERCADO LABORAL COMPARATIVO ENTRE ESPECIALIDADES

**Tabla N° 4**  
**Participación por tipo de industria y especialidad**

Industria	Mecánica	Computación e Informática	Minas y Metalurgia	Química	Industrias	Civil	Eléctrica	Comercial
Bancaria / Financiera	0,36%	11,02%	0,00%	1,15%	9,77%	1,02%	1,25%	18,82%
Minería	23,83%	2,24%	70,87%	18,39%	9,28%	15,98%	9,60%	4,03%
Informática / TI	1,08%	39,62%	0,00%	0,57%	6,23%	0,00%	9,81%	3,87%
Telecomunicaciones	0,00%	7,51%	0,00%	1,15%	5,81%	0,61%	13,99%	5,04%
Transporte	3,25%	5,43%	0,00%	1,15%	5,81%	1,23%	2,09%	2,52%
Retail	1,08%	2,72%	0,00%	0,00%	4,60%	0,82%	0,42%	9,08%
Energía	10,11%	0,32%	1,94%	2,87%	4,53%	6,76%	22,13%	1,68%
Educación / Capacitación	2,17%	6,07%	0,97%	2,30%	4,25%	0,61%	2,30%	4,37%
Alimentos	1,81%	0,16%	0,00%	4,02%	4,18%	0,20%	1,04%	5,04%
Administración Pública	0,36%	1,76%	0,00%	1,72%	4,04%	2,66%	1,46%	6,05%
Industrial / Productiva	5,42%	0,48%	0,00%	13,22%	3,75%	1,64%	1,46%	3,36%
Ingeniería	23,10%	2,56%	18,45%	20,11%	3,33%	35,86%	21,09%	1,34%
Servicios a clientes	1,08%	1,76%	0,00%	0,57%	3,26%	1,23%	1,25%	2,86%
Medicina/Salud	0,36%	1,28%	0,00%	0,00%	2,48%	0,20%	0,00%	3,87%
Construcción - Industrial	5,42%	0,16%	3,88%	0,57%	2,34%	12,50%	1,88%	1,01%
Construcción - Inmobiliaria	1,08%	0,48%	0,00%	0,00%	2,27%	11,48%	0,21%	2,35%
Logística / Distribución	0,36%	0,48%	0,00%	0,00%	1,98%	0,20%	0,00%	1,85%
Manufactura	2,89%	0,32%	1,94%	4,02%	1,91%	0,61%	1,25%	0,34%
Forestal	0,72%	0,64%	0,00%	4,60%	1,70%	0,00%	0,63%	0,50%
Inteligencia de Negocios	0,36%	2,24%	0,00%	1,15%	1,63%	0,00%	0,42%	0,50%
Automotriz	0,72%	0,64%	0,00%	0,57%	1,27%	0,00%	0,63%	1,68%
Academia	0,72%	2,56%	0,00%	0,57%	1,13%	0,00%	1,46%	0,84%
Ventas	0,00%	0,48%	0,97%	0,00%	1,13%	0,20%	1,46%	1,34%
Agrícola	0,36%	0,96%	0,00%	0,57%	0,99%	0,41%	0,00%	1,51%

(\* ) Continua en página siguiente.

## INFORME MERCADO LABORAL COMPARATIVO ENTRE ESPECIALIDADES

**Tabla N° 4**  
**Participación por tipo de industria y especialidad**

Industria	Mecánica	Computación e Informática	Minas y Metalurgia	Química	Industrias	Civil	Eléctrica	Comercial
Entretención	0,00%	0,64%	0,00%	0,00%	0,99%	0,00%	0,21%	0,67%
Maquinaria	3,61%	0,16%	0,97%	0,57%	0,99%	0,41%	0,21%	1,01%
Marketing	0,00%	1,12%	0,00%	0,00%	0,99%	0,00%	0,21%	1,68%
Sanitarias	0,00%	0,32%	0,00%	4,60%	0,99%	1,64%	0,42%	0,67%
Administración	0,00%	0,96%	0,00%	0,00%	0,92%	0,20%	0,21%	0,50%
Combustible	1,81%	0,16%	0,00%	0,57%	0,92%	0,20%	0,21%	0,84%
Farmacéutica	0,00%	0,64%	0,00%	0,57%	0,85%	0,00%	0,21%	1,51%
Química	0,72%	0,16%	0,00%	8,05%	0,85%	0,20%	0,00%	0,50%
Mantención	2,89%	0,16%	0,00%	0,00%	0,64%	0,00%	0,42%	0,00%
Marítima	0,00%	0,00%	0,00%	0,00%	0,57%	0,20%	0,00%	0,84%
Turismo	0,00%	0,16%	0,00%	0,00%	0,57%	0,00%	0,00%	0,17%
Medio Ambiente	0,72%	0,32%	0,00%	5,75%	0,50%	1,02%	0,21%	0,00%
Portuaria	1,08%	0,00%	0,00%	0,00%	0,50%	0,41%	0,00%	0,84%
Recursos Humanos	0,00%	0,32%	0,00%	0,00%	0,42%	0,00%	0,00%	1,51%
Comunicación	0,00%	0,32%	0,00%	0,00%	0,35%	0,00%	0,21%	2,18%
Auditoría	0,00%	0,48%	0,00%	0,00%	0,28%	0,00%	0,00%	1,51%
Seguridad	0,00%	0,16%	0,00%	0,00%	0,28%	0,00%	1,04%	0,34%
Legal	0,36%	0,16%	0,00%	0,57%	0,21%	0,00%	0,00%	0,17%
Acuícola	0,36%	0,16%	0,00%	0,00%	0,14%	0,00%	0,00%	0,17%
Montaje Industrial	1,81%	0,00%	0,00%	0,00%	0,14%	1,43%	0,21%	0,34%
Arte/Diseño	0,00%	0,00%	0,00%	0,00%	0,07%	0,00%	0,00%	0,17%
Defensa	0,00%	0,16%	0,00%	0,00%	0,07%	0,00%	0,42%	0,34%
Pesca	0,00%	0,00%	0,00%	0,00%	0,07%	0,00%	0,00%	0,17%
Videojuegos	0,00%	1,60%	0,00%	0,00%	0,00%	0,00%	0,00%	0,00%

(\*) Participación en porcentaje (%), por tipo de industria, sobre el total de los encuestados de la especialidad.