

INFORME ANUAL MERCADO LABORAL INGENIEROS

Antecedentes Informe:

- Renta líquida mensual, en función de los años de experiencia laboral.
- Participación, en función del tipo de Industria en la cual se desempeñan laboralmente.
- Renta líquida promedio, en función del tipo de cargo en el cual se desempeñan.
- Participación femenina, en función del tipo de cargo que desempeñan.



En nuestro país anualmente se titulan del orden de 4.800 ingenieros civiles y 4.400 ingenieros comerciales, acorde a lo informado por el MINEDUC en su página Mi Futuro.

En función de estas cifras, como Colegio, nos parece interesante poder entregar información relevante respecto del comportamiento del mercado laboral a nuestros socios, en términos específicos de su especialidad y generales en términos de la ingeniería.

A continuación se presenta un breve informe con los resultados de la encuesta anual de ingenieros, la cual es realizada por la empresa de headhunters Conexión Ingenieros, con el objeto de poder aportar información a nuestros socios.

Fernando Agüero Garcés
Presidente
Colegio Ingenieros de Chile A.G.

Antecedentes generales del levantamiento de la encuesta

Grafico N° 1, número de encuestados distribuidos por edad y sexo, dentro del total.

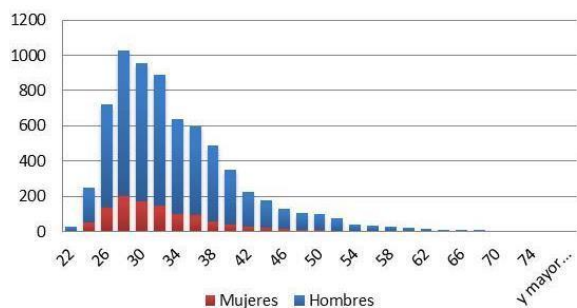
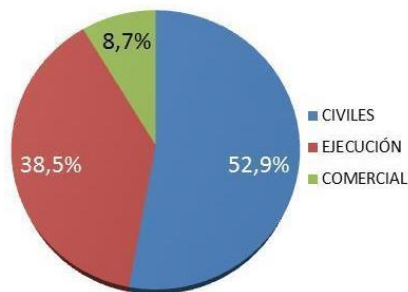


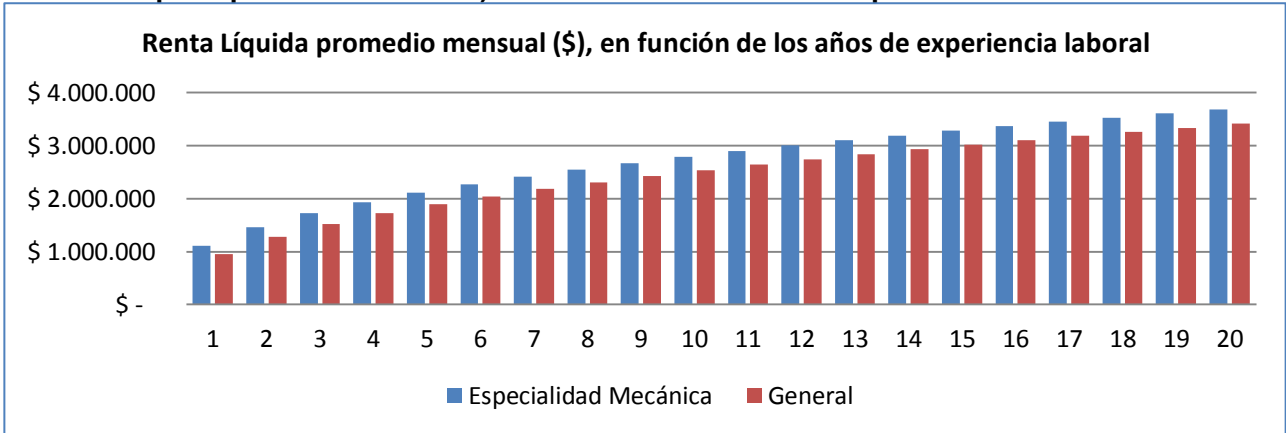
Grafico N° 2, Distribución porcentual por tipo de ingenieros encuestados dentro del total.



- Encuesta aplicada a 7.128 ingenieros, durante mayo de año 2013.
- Se presentan los resultados 2013, en comparativo entre la especialidad y el general.
- Durante el mes de mayo, se levantara encuesta 2014.
- Los resultados de la versión 2014, se les hará llegar en julio o agosto de este año.

INFORME MERCADO LABORAL ESPECIALIDAD MECÁNICA

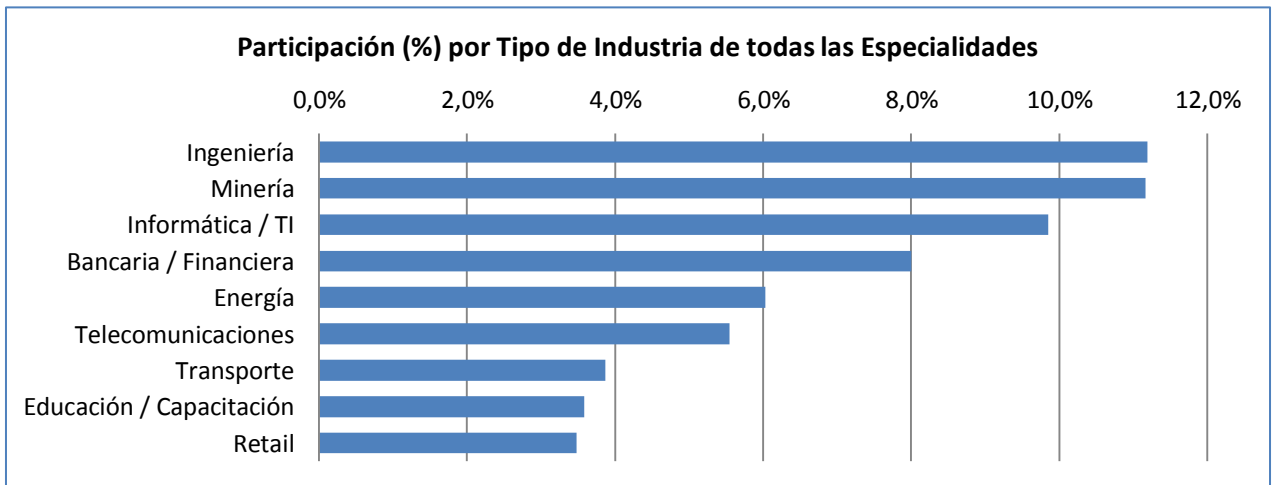
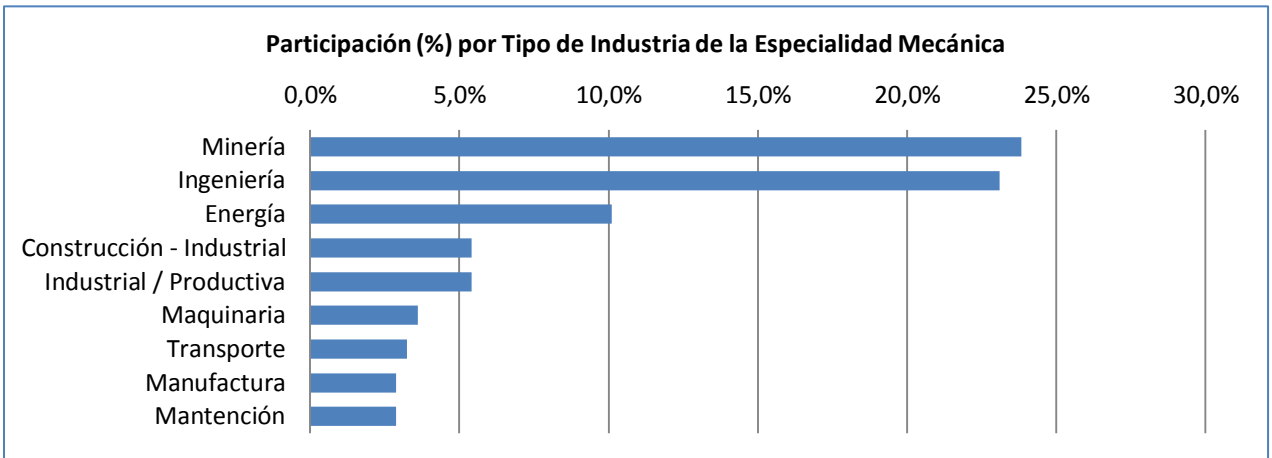
1. Renta líquida promedio mensual, en función de los años de experiencia.



(*) General corresponde a la media de todas las especialidades.

(**) Rentas líquidas mensuales en pesos año 2013.

2. Participación, en función del tipo de Industria en la cual se desempeñan laboralmente.

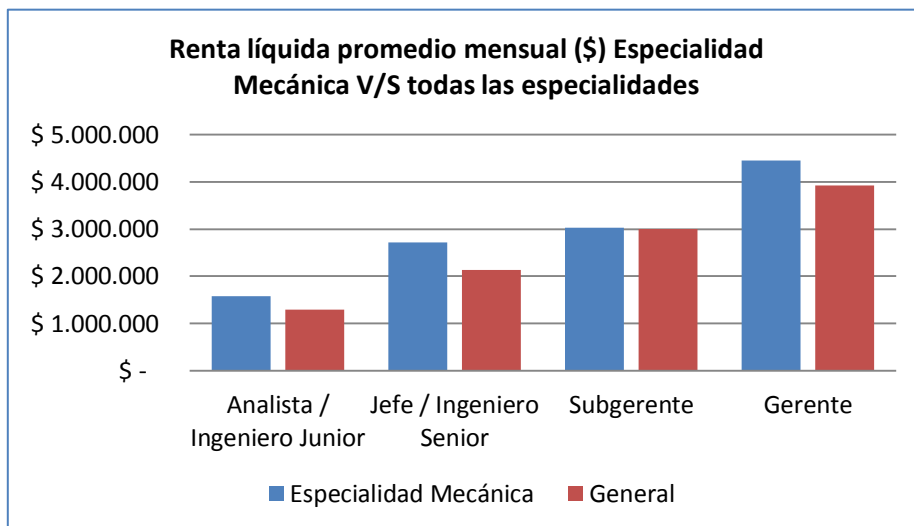


(*) Se presentan sólo las 9 áreas más representativas.

(**) "Todas las Especialidades", corresponde a la muestra de todas las Ingenierías: Civil y Comercial.

INFORME MERCADO LABORAL ESPECIALIDAD MECÁNICA

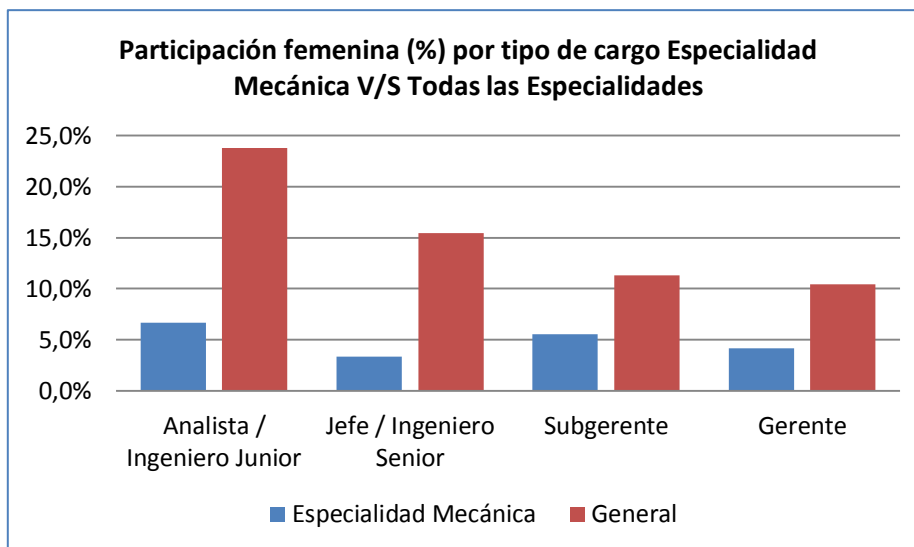
3. Renta líquida promedio mensual, en función del tipo de cargo desempeñado.



(*) General corresponde a la media de todas las especialidades.

(**) Rentas líquidas mensuales en pesos año 2013.

4. Participación femenina por tipo de cargo desempeñado



(*) "Todas las Especialidades", corresponde a la muestra de todas las Ingenierías: Civil y Comercial.

- Resultados de todas las especialidades, disponibles en: www.ingenieros.cl
- Detalle de: la Metodología, la Aplicación, y las Preguntas de la encuesta, disponibles en: www.conexioningenieros.com